

## 5.2. Привод RACKMAX 650



Ведущий привод  
RACKMAX 650



Ведомый привод  
RACKMAX 650

Приводы Giesse RackMax 650 это реечные линейные приводы с приводной рейкой; применяются для перемещения ставень, мансардных, раздвижных, фрамужных окон и люков.

Приводы серии RackMax 650 имеют специальную систему универсальных кронштейнов, которая позволяет устанавливать их практически на любые рамы и створки, а также конструкции, стоящие в непосредственной близости к окну или люку (например металлокаркас).

При использовании системы RackMax 650 на широких окнах и люках (шириной более 1200 мм), для равномерности движения и исключения перекосов или поломки створки применяется система механического соединения нескольких пассивных приводов с активным, или нескольких активных приводов, или нескольких активных и нескольких пассивных приводов. Принцип системы заключается в подключении к ведущему приводу RackMax 650 пассивного привода с помощью вала из алюминия, который обеспечивает механическую связь между двумя приводами.

**Приводы семейства RackMax 650 подразделяются:**

- **RackMax 650 ведущий привод** на 230 Вольт или 24 Вольт с рейкой из оцинкованной высокопрочной стали и корпусом из алюминия,
- **RackMax 650 ведомый привод** с рейкой из оцинкованной высокопрочной стали и корпусом из алюминия.

Системы управления приводами смотрите в разделе «СИСТЕМЫ УПРАВЛЕНИЯ И КОНТРОЛЯ».

### Особенности и преимущества приводов серии RackMax 650:

- рейка привода из оцинкованной стали,
- совместная работа нескольких активных приводов,
- вариация комплекта из нескольких активных и нескольких пассивных приводов,
- высокое усилие толкания/втягивания,
- степень защиты IP65,
- система быстрой и надежной установки привода на кронштейны,
- крепление кронштейна привода на любом расстоянии от оголовка, что дает возможность крепить привод за близстоящие стационарные конструкции,
- возможность равномерно открывать створки шириной около 3000 мм от одного активного привода,
- RackMax 650 имеет жесткую механическую связь между активным и пассивным приводами,
- срок службы не менее 10 000 циклов,
- имеет антиинтерференционный фильтр на электродвигателе,
- имеет анодированное защитное покрытие.

### Комплект поставки привода RackMax 650:

Название	Кол во, шт
Привод RackMax 650	1
Кронштейн привода GIE7464 (zamak)	1
Кронштейн рейки GIE7462.01 (zamak)	1
Комплект винтов GIE7460	1
Инструкция	1

**Таблица заказных артикулов для приводов RackMax 650:**

Ход привода	RackMax 650		
	Ведущий		Ведомый
	230 Вольт	24 Вольт	
180 мм	GIE7438	GIE7444	GIE7450
230 мм	GIE7439	GIE7445	GIE7451
350 мм	GIE7440	GIE7446	GIE7452
550 мм	GIE7441	GIE7447	GIE7453
750 мм	GIE7442	GIE7448	GIE7454
1000 мм	GIE7443	GIE7449	GIE7455

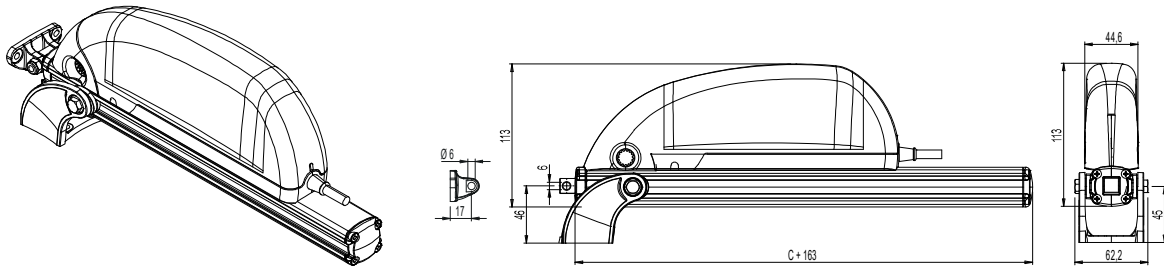
**Таблица заказных артикулов дополнительных элементов RackMax 650:**

Артикул	Наименование	Артикул	Наименование
GIE7456	Вал 1000 мм	GIE7460	Комплект крепежа (винты)
GIE7457	Вал 1500 мм	GIE7461.01	Кронштейн рейки (полиамид)
GIE7458	Вал 2000 мм	GIE7462.01	Кронштейн рейки (Zamak)
GIE7459	Вал 2500 мм	GIE7463	Кронштейн привода (полиамид)
		GIE7464	Кронштейн привода (Zamak)

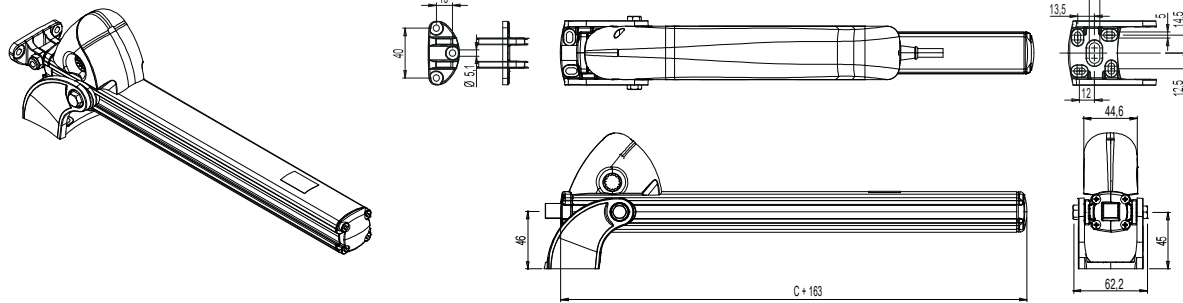
Технические характеристики		
Напряжение питающего тока	230 В ~ 50/60 Гц	24 В=
Сила питающего тока	0,18 А	1,00 А
Потребляемая мощность при максимальной нагрузке	~24 Вт	~24 Вт
Толкающее/втягивающее усилие	650 Н	
Статическое усилие удержания	3000 Н	
Регулировка хода рейки	нет	
Скорость хода рейки без нагрузки	5,0 мм/с	7,0 мм/с
Скорость хода рейки с нагрузкой		
Электробезопасность	класс 2	класс 3
Эксплуатационный коэффициент (Dr)	2 цикла	5 циклов
Температура эксплуатации	20 ... +70 °С	
Степень защиты	IP65	
Параллельное подключение	да (до 20)	
Работа в соединении тандемом или в группе	да	
Тип останова рейки при открытии	останов перегрузкой	
Тип останова рейки при закрытии	останов перегрузкой	
Длина кабеля	2 м (±5 %)	
Размеры	113*44,6*(Ход + 163) мм	
Вес	Варьируется в зависимости от конструкции	

## Варианты монтажа

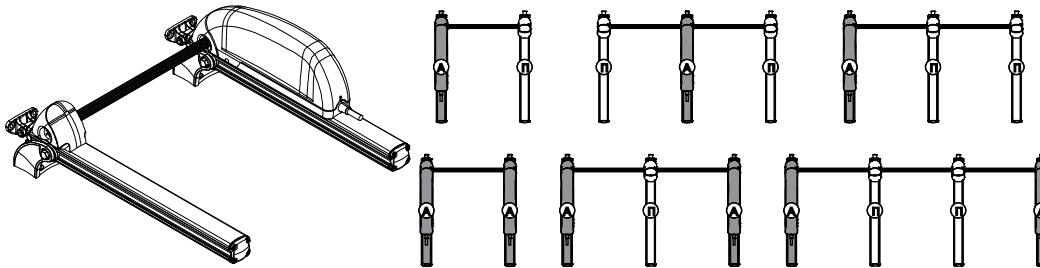
RackMax 650 активный



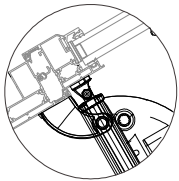
RackMax 650 пассивный



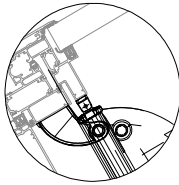
Варианты применения нескольких приводов RackMax 650 на одну конструкцию



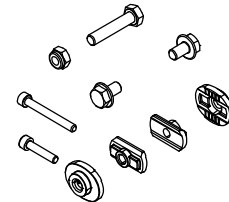
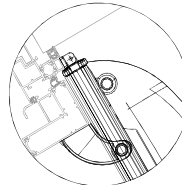
Монтаж привода RackMax650 на люки, открытие наружу, кронштейн рейки GIE7462.01 (находится в комплекте поставки привода)



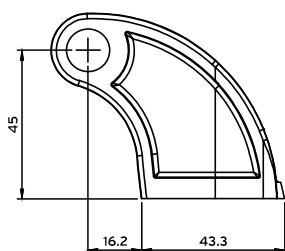
Монтаж привода RackMax650 на люки, открытие наружу, кронштейн рейки GIE5909



Комплект крепежа (винты) RackMax 07460



Кронштейн привода RackMax GIE7463/GIE7464



Кронштейн рейки RackMax GIE7461.01/GIE7462.01

